

Comunidade Terapêutica: evolução e critérios de qualidade

José Manoel Bertolote

Departamento de Neurologia, Psicologia e Psiquiatria

Faculdade de Medicina de Botucatu

UNESP

Declaração de conflito de interesse

- Ex-Oficial Sênior da OMS, Genebra, de 1989 a 2008, Coordenador da Equipe de Controle de Transtornos Mentais e Doenças Neurológicas
- Convidado e contratado pela OMS para:
 1. Coordenar no Brasil o teste de campo da CID-11, seção sobre dependências, em colaboração com a SENAD-MJ e a Rede de Centros de Referência para Políticas sobre Drogas.
 2. Coordenar o teste de campo dos Normas Internacionais de Tratamento de Transtornos por Uso de Drogas (UNODC / OMS)

Marcos na história da Comunidade Terapêutica

1945 – Maxwell Jones

1946 – "The hospital as a therapeutic institution" Thomas Main

1949 – Fountain House

1958 – Synanon – Chuck Deberich

1963 – Daytop Village – William O'Brien e David Deitch,

Marcos na história da Comunidade Terapêutica

1915 – Terapia ocupacional

1945 – Maxwell Jones

1946 – "The hospital as a therapeutic institution" (Thomas Main)

1952 – Clorpromazina

1952 – Imipramina

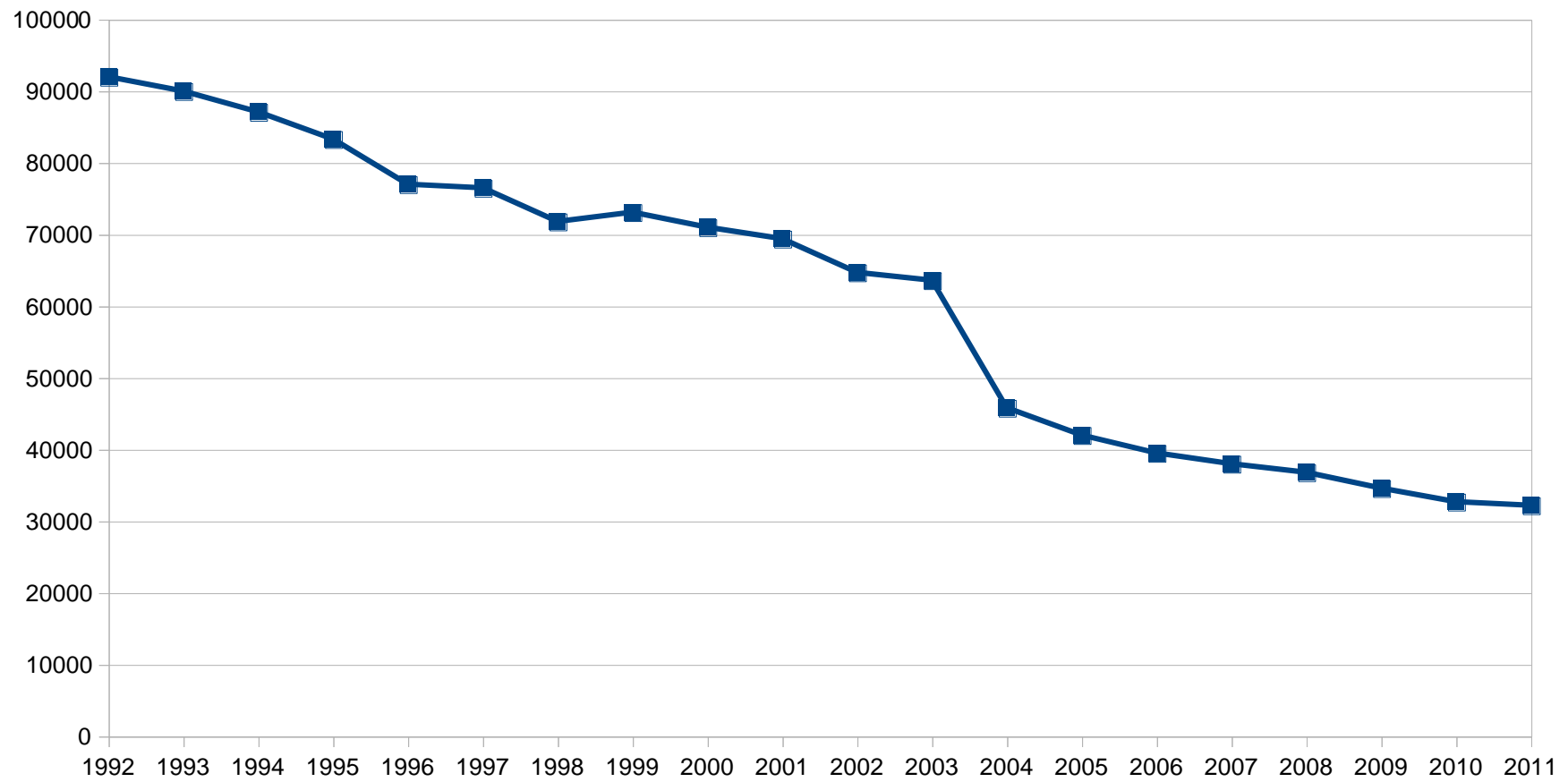
1949 – Fountain House

1958 – Synanon (Chuck Deberich)

1963 – Daytop Village (William O'Brien / David Deitch)

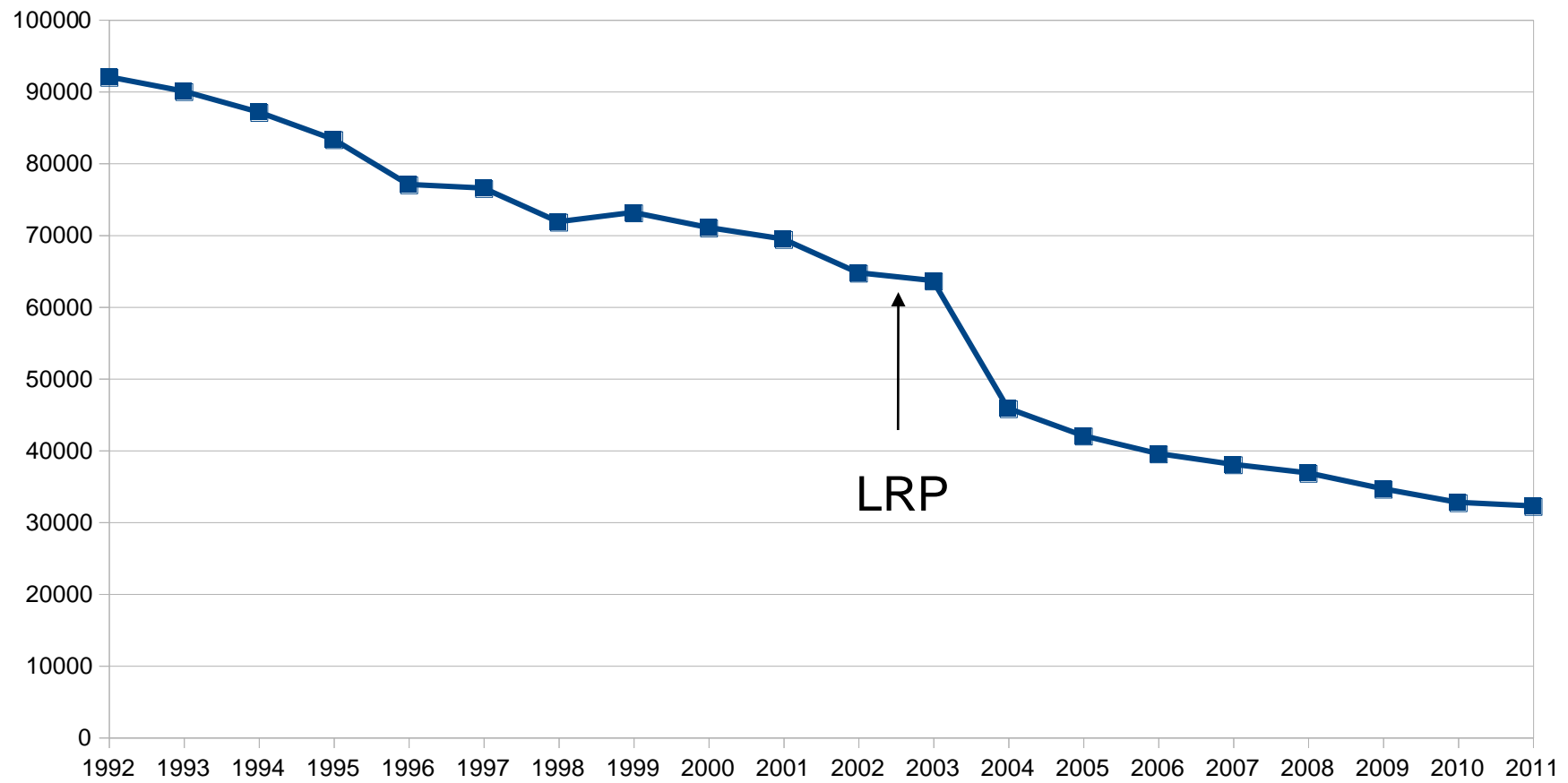
Leitos psiquiátricos, Brasil, 1994-2011

(Fonte: Datasus)



Leitos psiquiátricos, Brasil, 1994-2011

(Fonte: Datasus)



CAPS no Brasil (MS, 2014)

CAPS (I, II, III) : 1.625

CAPS AD (II, III) : 380

CAPS AD = 378 (MS, 2014)

Atendimentos

40 /dia

1.120 / mês

13.440 / ano

5.715.360 / ano

CAPS AD = 378 (MS, 2014)

Atendimentos

40 /dia

1.120 / mês

13.440 / ano

5.715.360 / ano

11.500.000 dependentes de álcool

(LENAD, 2012)

Garantia de Qualidade

Dimensões para avaliação da qualidade de serviços de saúde

(Donabedian, 1988)

- Estrutura
- **Processo**
- Resultados

Critérios de Qualidade para CTs

- FLACT (2010)
- CFM (2017)
- FEBRACT (em andamento)

Processo

Intervenção terapêutica (tratamento)

- Especificidade
- Dose
- Duração

Espiritualidade / Trabalho

- Especificidade
- Dose
 - Sub-clínica
 - Mínima
 - Média
 - Máxima
 - Tóxica
- Duração

Pilares conceituais das CTs

- Espiritualidade
- Trabalho

Ora et labora.

Bento de Nórcia – séc. V-VI

Cabeça desocupada é oficina do demônio.

Provérbio antigo

Espiritualidade / Trabalho

- Especificidade
- Dose
 - Sub-clínica
 - Mínima
 - Média
 - Máxima
 - Tóxica
- Duração

Obrigado

bertolote@fmb.unesp.br

14 3880 1234

unesp 

UNIVERSIDADE ESTADUAL PAULISTA
"JÚLIO DE MESQUITA FILHO"